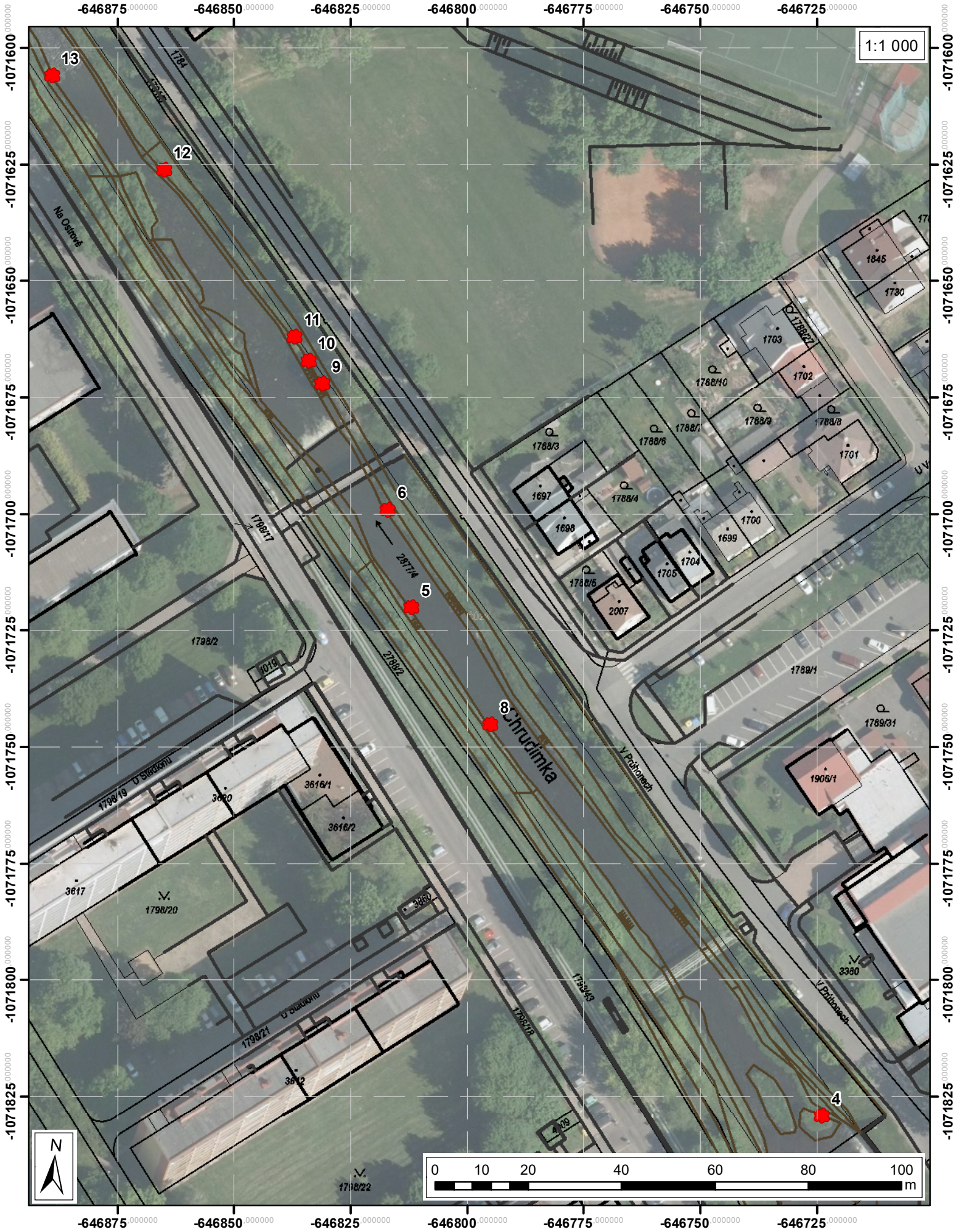


KÁCENÍ A ODSTRANĚNÍ DŘEVIN V RÁMCI SO 02 - ČÁST 1




Legenda

- kácené a odstraňované dřeviny
- plošné kácení porosu v rámci kácených a odstraňovaných dřevin
- koryto vodního toku
- hranice budov a objektů
- hranice komunikací a objektů

Stavební objekt	Číslo skupiny	Číslo inventarizace	Taxon latinsky	Taxon český	Výška [m]	Šířka koruny [m]	Obvod kmene [cm]	Plocha [m²]	SOUŘADNICE X	SOUŘADNICE Y	Poznámka
SO 02		4	Salix fragilis	vrba křehká	4,0	4,0	-	4,0	-646 724,00	-1 071 829,00	keř
SO 02		5	Salix fragilis	vrba křehká	2,0	2,0	-	2,0	-646 812,00	-1 071 720,00	keř
SO 02		6	Salix fragilis	vrba křehká	1,0	2,0	-	2,0	-646 817,00	-1 071 699,00	keř
SO 02		8	Alnus glutinosa	olše lepkavá	1,5	1,5	-	1,0	-646 795,00	-1 071 745,00	keř
SO 02		9	Alnus glutinosa	olše lepkavá	1,5	0,5	< 10	-	-646 831,00	-1 071 672,00	semenáč
SO 02		10	Corylus avellana	líška obecná	1,5	1,0	< 10	-	-646 834,00	-1 071 667,00	semenáč
SO 02		11	Salix fragilis	vrba křehká	1,5	4,0	-	4,0	-646 837,00	-1 071 662,00	
SO 02		12	Salix fragilis	vrba křehká	3,0	4,0	-	4,0	-646 865,00	-1 071 626,00	keř
SO 02		13	Salix fragilis	vrba křehká	3,0	3,0	-	3,0	-646 889,00	-1 071 606,00	keř
SO 02		14	Salix fragilis	vrba křehká	4,0	5,0	-	4,0	-646 916,00	-1 071 545,00	keř
SO 02		15	Salix fragilis	vrba křehká	5,0	5,0	-	5,0	-646 926,00	-1 071 546,00	keř
SO 02		16	Prunus domestica	slivoň švestka	4,0	2,0	-	2,0	-646 980,00	-1 071 444,00	keř
SO 02		17	Alnus glutinosa	olše lepkavá	1,0	1,0		1,0	-646 995,00	-1 071 407,00	skupina semenáčů
SO 02	SK4	18	Salix fragilis (100%)	vrba křehká	5,0	4,0	-	6,0	-647 020,00	-1 071 388,00	keř
SO 02		19	Salix fragilis	vrba křehká	5,0	5,0	-	5,0	-647 010,00	-1 071 386,00	keř
SO 02		20	Salix fragilis	vrba křehká	5,0	4,0	-	4,0	-647 029,00	-1 071 377,00	keř
SO 02	SK5	21	Alnus glutinosa (100%)	olše lepkavá	1,0	0,5	-	1,0	-647 008,00	-1 071 424,00	skupina 2 kusů

Veškeré dotčené dřeviny realizací udržovacích prací se nacházejí na pozemku investora (Povodí Labe, státní podnik) - pozemek parc. č. 2877/4 k. ú. Chrudim

HLAVNÍ INŽENÝR PROJEKTU : ING. DANIEL KOTAŠKA			<div></div> <div>PIŠŤOVY 820 537 01 CHRUDIM E-MAIL: EKOMONITOR@EKOMONITOR.CZ VODNÍ ZDROJE EKOMONITOR SPOL. S R. O.</div> <div>TEL: 469 682 303 FAX: 469 682 310</div>	
ZODPOVĚDNÝ PROJEKTANT PROFESE : V+K	VYPRACOVAL :	TECHNICKÁ KONTROLA :		
ING. DANIEL KOTAŠKA	ING. TOMÁŠ MLÁDEK	ING. DANIEL KOTAŠKA		
INVESTOR : Povodí Labe, státní podnik; Víta Nejedlého 951/8, Slezské Předměstí, 500 03 Hradec Králové závod Pardubice; Cihelna 135, 530 09 Pardubice				
NÁZEV AKCE : Chrudimka, Chrudim, odstranění nánosů v intravilánu ř. km 19,528 – 22,070 (zpracování PD a IČ)			ČÍSLO ZAKÁZKY	9963 23 1349
ČÁST : D – DOKUMENTACE OBJEKTŮ A TECHNICKÝCH A TECHNOLOGICKÝCH ZAŘÍZENÍ			FORMÁT A4	2
OBJEKT : SO 02 – Odstranění sedimentu a náletových dřevin v ř.km 21,420 – 21,978			DRUH PROJEKTU	DSJ+DPS
			DATUM	08/2023
			MĚŘITKO	1:1000
NÁZEV VÝKRESU : KÁCENÍ A ODSTRANĚNÍ DŘEVIN V RÁMCI SO 02 – ČÁST 1			ČÍSLO VÝKRESU : D.02.4–1	